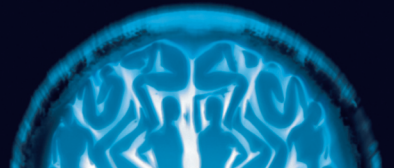




MUSIK EMPATI TERAPI





NÅR DIN MUSIK SKAL GØRE EN FORSKEL

:: **Spiller du et instrument, eller har du trænet stemmen?**

:: **Har du oplevet, at musik kan udtrykke mere end ord?**

:: **Vil du gerne vide mere om sammenhængen mellem musik og terapi?**

- så er uddannelsen til musikerapeut måske noget for dig.

Hjælp andre gennem musik

Musikterapi er en behandlingsform, der tager udgangspunkt i musikkens evne til at skabe kontakt og kommunikation. Musikterapi kan f.eks. anvendes til...

- at vække social interesse hos børn med autisme,

- at bryde følelsesmæssig isolation hos mennesker med psykiske problemer,

- at træne kommunikative kompetencer hos mennesker med erhvervet hjerneskade,

- at styrke fællesskabsfølelse hos demente,

- smertelindring hos døende og samhørighedsfølelse med pårørende.

Bliv musikerapeut

Uddannelsen henvender sig til dig, der allerede mestrer et musikinstrument (eller stemmen), og som ønsker at udnytte dine musikalske evner til at skabe kontakt og relationer mellem mennesker.

Uddannelsen til musikerapeut er en kombineret bachelor- og kandidatuddannelse på 5 år. Med en kandidatgrad i Musikterapi kan du arbejde som klinisk musikerapeut i samarbejde med læger, psykologer, lærere, specialpædagoger etc.

Aalborg Universitet er det eneste sted i Danmark, hvor du kan læse til musikerapeut. Der er musikalsk optagelsesprøve til uddannelsen.

Musikterapiuddannelsen består af tre spor

På musiksporet får du undervisning i dit hovedinstrument og anvendelsen af din stemme, og du lærer om bl.a. sammenspil og akkompagnementsspil.

På det terapeutiske spor indgår du i både gruppeterapi (på bacheloruddannelsen) og egentterapi (på kandidatuddannelsen), og du får kurser, hvor din terapeutrolle udvikles gennem øvelser med medstuderende. Som led i uddannelsen skal du i praktik tre gange.



Praktikken sikrer, at du får indsigt i musikterapi i praksis med forskellige klientgrupper.

Den teoretiske del af uddannelsen består af teorikurser og selvstændigt projektarbejde. Hvert semester har et gennemgående tema som fx musikpsykologi, observationsmetoder eller udviklingspsykologi.

BLIV EN DEL AF ET INSPIRERENDE STUDIEMILJØ



Der optages ca. 12 studerende på et hold. Det betyder at der er et nærværende studiemiljø hvor studerende kender hinanden på tværs af semestrene. Den problemorienterede og projektbaserede studieform giver dig mulighed for at arbejde sammen med andre og fordybe dig i de emner, du synes er mest interessant.

Som studerende på musikterapiuddannelsen møder du engagerede undervisere, der brænder for faget. Karakteristisk for studiemiljøet er nærvær, engagement, involvering og et tæt samarbejde mellem studerende og undervisere.

Uddannelsen har en tæt tilknytning til forskerprogrammet i musikterapi, hvilket giver et internationalt dynamisk miljø og spændende gæsteforelæsninger fra hele verden.



Se mere om uddannelsen på:
www.musikterapeut.aau.dk

Generelle spørgsmål til optagelse på universitetet:

Den centrale Studievejledning
- Aalborg Universitet
www.studievejledning.aau.dk
studievejledning@aaau.dk
Telefon: 99 40 94 40

Specifikke spørgsmål til musikterapi-uddannelsen og optagelsesprøven:

Kontakt den decentrale studievejleder
Kroghstræde 6, 9220 Aalborg Øst
Mail: studvejl-musikterapi@hum.aau.dk

www.aau.dk



AALBORG UNIVERSITET

